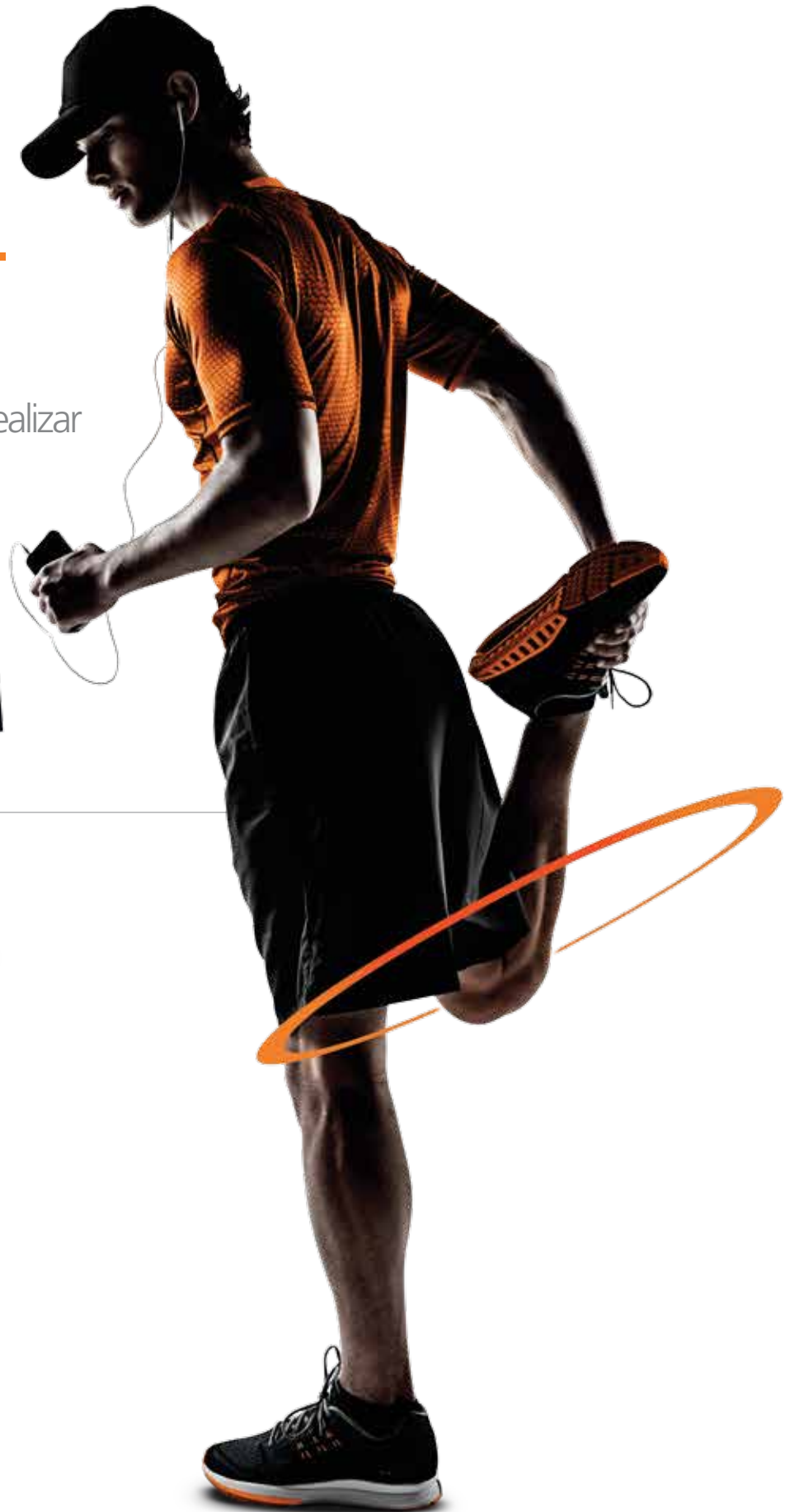


# Eficaz. Asequible. Puntual.

Exploramos el potencial de realizar exámenes 3D de las extremidades asequibles y en el propio centro.



## OnSight pronto será una valiosa fuente de información para diagnóstico.

OnSight 3D Extremity System ya está aquí. OnSight está diseñado para recurrir a él en el momento preciso, en sus mismas instalaciones, siempre que lo necesite. Nuestro objetivo es crear un sistema en sintonía con sus necesidades prácticas que posibilita la toma de imágenes en carga, facilita el acceso del paciente y obtiene excelentes imágenes 3D. Tenemos, además, otro objetivo. Que se ajuste a su presupuesto con un precio asequible para clínicas de ortopedia, centros de adquisición de imágenes y hospitales. Queremos, además, que pueda conectarse en línea a su PACS o archivo para poder gestionar sus imágenes de un modo eficiente. En lo relativo a la productividad, OnSight está destinado a mantenerle a pleno rendimiento porque agiliza su flujo de trabajo. Puede, además, generar ingresos continuos puesto que mantiene los servicios de adquisición de imágenes en su propio centro. Esperamos poder ofrecerle también una oportunidad única de compartir las imágenes de diagnóstico 3D con sus pacientes, ya que podrá describirles con más claridad su situación y el tratamiento recomendado.



## Hay avances significativos en el horizonte.

Un líder mundial en adquisición de imágenes para diagnóstico está planeando una revolución en la TC de haz cónico. CARESTREAM OnSight 3D Extremity System se está diseñando para ofrecer imágenes 3D de calidad impecable en el punto de cuidados. Dispone de una estructura cilíndrica abierta de fácil acceso que permite la realización de estudios en carga antes imposibles con la TC tradicional. Además, nuestro diseño no contempla la utilización de una gran sala plomada\* ni de un servicio eléctrico especializado, lo que resulta en un sistema más asequible y fácil de instalar. ¿Qué logrará? Un proceso de adquisición de imágenes rápido, cómodo y asequible que agiliza la realización de diagnósticos precisos y el comienzo del tratamiento.



\*Los requisitos normativos en relación con el plomado pueden variar dependiendo de la región.



# Ventajas de un vistazo.

Mando de colocación en ambos lados para que el técnico pueda hacer ajustes en la colocación del equipo con total comodidad.

Amplia apertura con puerta de fácil acceso para la realización de exámenes en carga.

Estructura cilíndrica amplia para la adquisición de imágenes que permite acomodar a pacientes de gran tamaño y realizar capturas con un amplio campo de visión.

El monitor muestra información de paciente e indica el estado del proceso de obtención de imágenes.

La iluminación LED muestra el estado de la exposición a rayos X.

Asas para que el paciente pueda sujetarse y sentirse así más cómodo y seguro. Es posible girar las asas hacia arriba para liberar espacio cuando no son necesarias.

## Diagnóstico eficaz.

OnSight 3D Extremity System tiene un potencial excepcional de valor diagnóstico y calidad de imagen. Una de sus principales características es una puerta fácil de abrir que permite a los pacientes acceder con facilidad a la estructura cilíndrica. Además de realizar exploraciones en 3D de las extremidades superiores, podrá también adquirir imágenes en carga de rodillas, tobillos, pies y dedos de los pies para que los médicos puedan ver las partes del cuerpo soportando carga de forma natural. El diseño de OnSight tiene también los siguientes objetivos:

- Tomar imágenes en 3D de alta resolución que ayuden a revelar fracturas pequeñas u ocultas.
- Realizar estudios en 3D en carga y continuidad a fin de facilitar la evaluación precisa de la consolidación ósea a lo largo del tiempo.
- Emplear tres fuentes de rayos X para reducir los artefactos de haz cónico y mejorar el campo de visión general a fin de capturar la zona anatómica de interés con una sola exploración.
- Utilizar algoritmos de corrección de la dispersión y de artefactos metálicos para mejorar la visibilidad del área anatómica del paciente y reducir las distracciones que puedan ocasionar los implantes metálicos.
- Reducir el ruido de los vóxeles por medio de técnicas de reconstrucción iterativa que emplean algoritmos.

## Rendimiento asequible.

Cuando combina el coste de adquirir, instalar y mantener un escáner de TC tradicional, el precio es sencillamente demasiado alto para la mayoría de clínicas de ortopedia. OnSight 3D Extremity System podrá resolver este problema con un coste de adquisición relativamente bajo y estas ventajas:

- Su reducido tamaño y su diseño simplificado reducen el tiempo y el coste de la instalación del sistema en comparación con las unidades de TC convencionales.
- La eliminación de la necesidad de una sala plomada grande y costosa reduce los costes y los gastos de mantenimiento.
- Reduce costes y produce ganancias por productividad en centros de adquisición de imágenes y hospitales porque libera su sistema de TC de cuerpo entero, que puede destinar a exámenes adicionales.



### Diseño abierto

Ideado para permitir el acceso rápido de los pacientes para una adquisición con carga cómoda, rápida y eficiente.

### Pantalla táctil intuitiva

Tome imágenes y vuelva a procesarlas en una única estación con pantalla táctil y una intuitiva interfaz gráfica.

### Posicionamiento fácil del sistema

Nuestro plan de diseño incluye un ajuste flexible para cada paciente a fin de simplificar el estudio de las extremidades.



## Flujo de trabajo ágil.

¿Busca aumentar su productividad? Todos lo hacemos. Por ello, el sistema OnSight está diseñado con estas características específicas destinadas a mantener sus instalaciones en funcionamiento con una eficiencia sin igual:

- Versatilidad para adquirir exámenes 2D y 3D de alta resolución que permite realizar ambos tipos de examen con el mismo sistema, lo que agiliza la secuencia de trabajo e incrementa la productividad.
- Control doble en cada lado del sistema y gran pantalla táctil para que los técnicos puedan trabajar con rapidez y eficacia.
- Una interfaz de usuario simplificada que guía a los técnicos a través de cada examen.
- Configuración rápida del equipo con posiciones automáticas preprogramadas y colocación fácil del paciente que reduce el tiempo del examen.
- Fácil interoperabilidad en un entorno compatible con DICOM para un acceso a las imágenes, una visualización y una distribución rápidos.

## Ventajas de utilizar OnSight.

Nos esforzamos para hacer que el sistema OnSight le beneficie tanto a usted como a sus pacientes. Estas son algunas de las ventajas que hemos planificado:

- Funciones 3D incluidas en la clínica como un importante diferenciador y ventaja publicitaria.
- Posibilidad para los cirujanos de compartir la completa información y las imágenes que ofrece el sistema con los pacientes a fin de explicar su estado y facilitar el acuerdo sobre el tratamiento recomendado.
- Adquisición de imágenes 3D in situ que mantiene el servicio de adquisición de imágenes y el flujo de ingresos en su propio centro.



# Confíe en una calidad de imagen impecable.

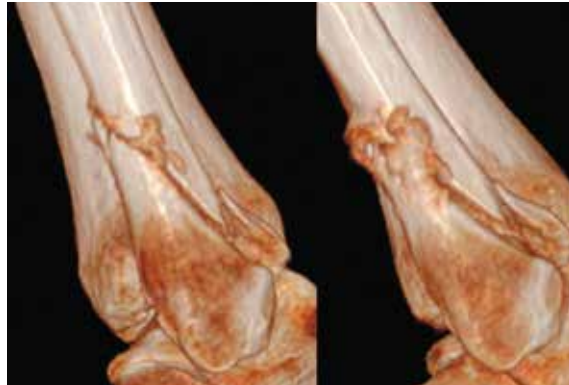
La captura de alta resolución y las herramientas avanzadas de procesamiento de software ofrecen una visión clara y sin obstrucciones que permite realizar diagnósticos más precisos.



\*Las imágenes mostradas son visibles desde la consola del sistema OnSight



La imagen de la izquierda de un examen sin carga no puede ofrecer una visión tan clara del pinzamiento óseo como la que reveló el examen en carga OnSight de la derecha.



Estas imágenes en 3D adquiridas sobre superficie muestran claramente la evolución de la consolidación ósea de la fractura entre la semana 9 y la semana 15 posteriores a la fractura.



Estas dos imágenes sagitales, reconstruidas a partir de los mismos datos de proyección, muestran la mejora en la reducción de artefactos que resulta del empleo de algoritmos avanzados de corrección de la dispersión y artefactos metálicos.

## Comodidad permanente para el paciente.

La exposición a la radiación de un paciente a lo largo del tiempo siempre es una preocupación. Por ello, OnSight 3D Extremity System está siendo diseñado para realizar exploraciones con una dosis menor que los escáneres de TC tradicionales al tiempo que obtiene imágenes de una calidad excepcional. Además, a diferencia de las exploraciones de TC de cuerpo entero, solo se toman imágenes de la parte del cuerpo en cuestión, por lo que la exposición a la radiación del resto del cuerpo es reducida. El sistema dispone además de otras características ideadas pensando en el paciente:

- Ajuste tridimensional de la altura, la inclinación y la rotación para una colocación más fácil del paciente.
- Puerta de fácil apertura que permite a los pacientes acceder a la estructura cilíndrica con rapidez y comodidad.
- Monitor secundario que permite a los pacientes ver el progreso de la exploración.

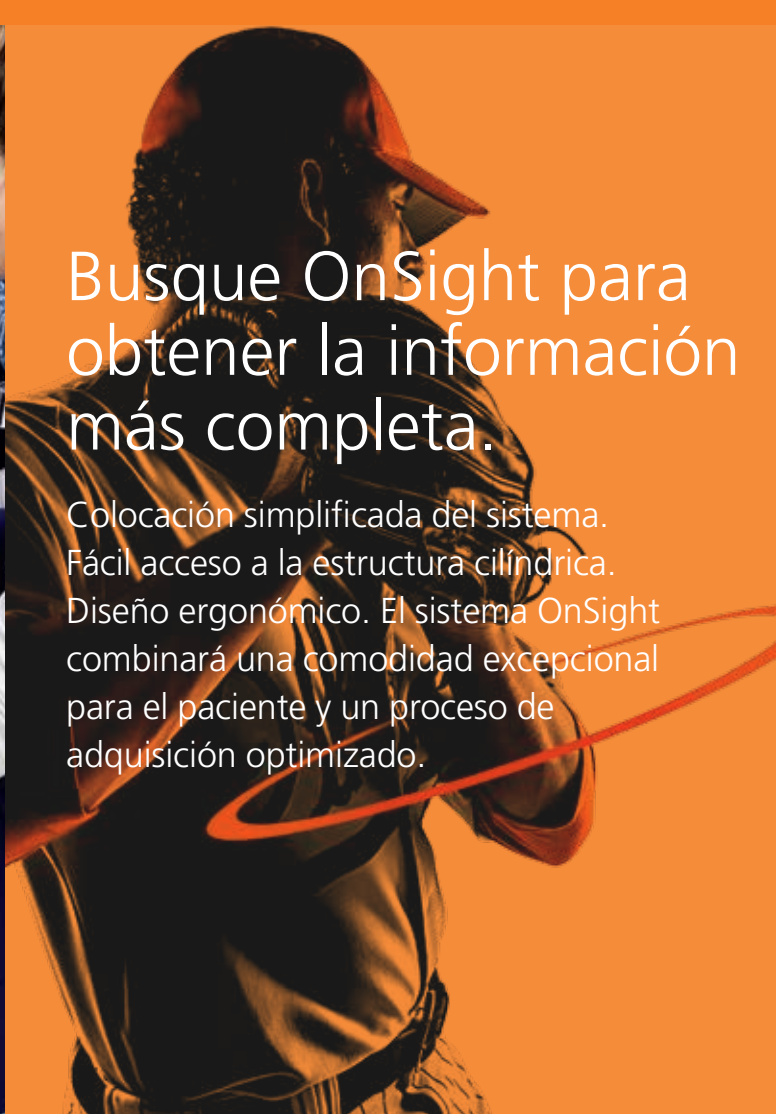






## Busque OnSight para obtener la información más completa.

Colocación simplificada del sistema.  
Fácil acceso a la estructura cilíndrica.  
Diseño ergonómico. El sistema OnSight combinará una comodidad excepcional para el paciente y un proceso de adquisición optimizado.



NO IMPORTA QUÉ CAMINO TOME,  
LE LLEVAMOS  
A DONDE NECESITE.

RIGHT FOR TODAY.  
READY FOR TOMORROW.



### Right for Today. Ready for Tomorrow.

En Carestream estamos preparados para ayudarle a planificar el camino más eficaz hacia el futuro en la adquisición de imágenes radiográficas. Nuestro diseño de equipo escalable y componentes modulares le ofrece un alto rendimiento para el presente, con actualizaciones sencillas y asequibles para los próximos años.

Permítanos planear con usted la migración de su equipo y tendrá la confianza de que su inversión actual en tecnología seguirá reportándole beneficios en el futuro.

### Una comunidad de servicio y asistencia

Para obtener un servicio fiable, recurra a nuestra red de mantenimiento Customer Success Network. Nos esforzamos continuamente por mejorar la calidad de sus imágenes, ayudarle a introducir innovaciones a medida que las necesidades cambian y sacar el máximo partido de sus recursos y presupuesto. La red de mantenimiento Customer Success Network de Carestream le rodea de un dinámico equipo de expertos, con un punto de acceso único para proporcionar un acceso fácil y personalizado al personal adecuado para cada situación. Usted y sus pacientes se beneficiarán de la experiencia y las prácticas recomendadas que solo Carestream puede ofrecer, ya que están basadas en miles de relaciones con clientes de todo el mundo y en nuestra tradición de 100 años de innovación en la adquisición de imágenes médicas.



[carestream.com/onsight](http://carestream.com/onsight)

