

Llevando el Manejo de la Lesión al Siguiete Nivel

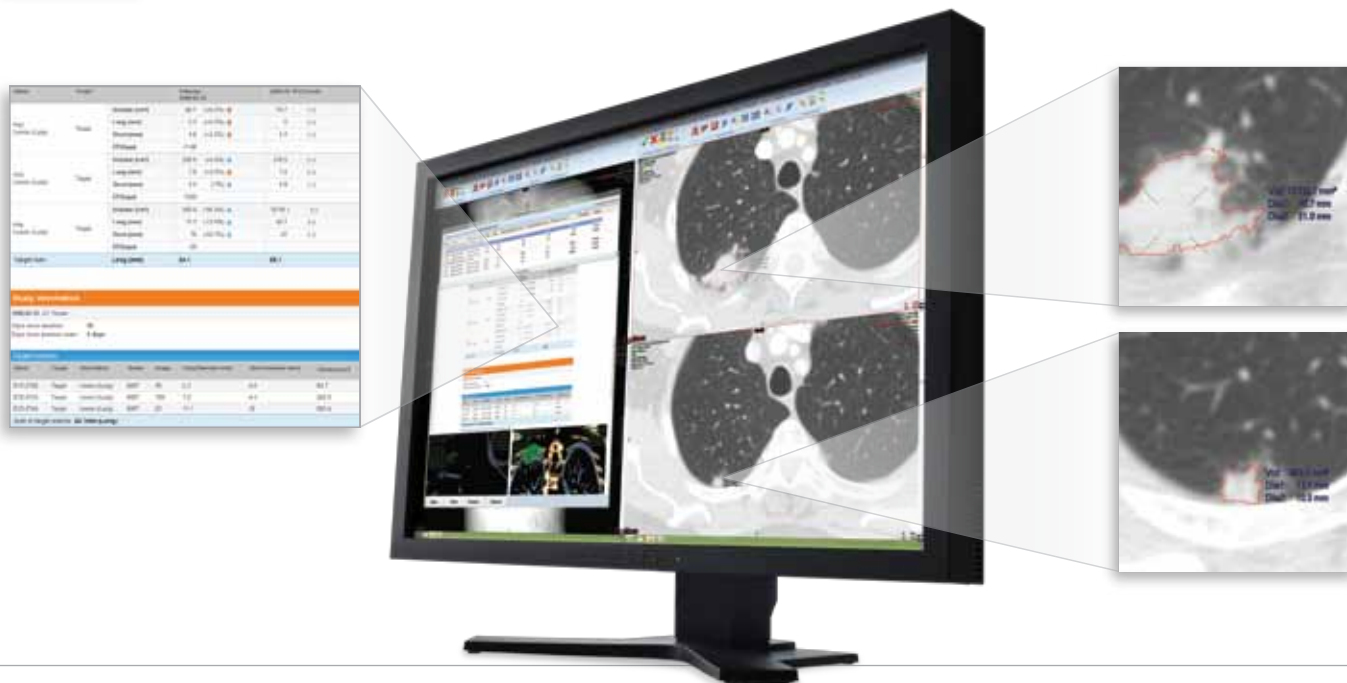
La medición precisa de la lesión es crítica para una evaluación fiable de la enfermedad metastásica y evaluación rápida de la respuesta del paciente al tratamiento de cáncer. PACS tradicionales o estaciones de trabajo independientes no pueden habilitar simples comparaciones cuantitativas de exámenes históricos — especialmente aquellos importados de PACS dispares o modalidades.

Introduciendo una capacidad única de gestión de la lesión como una aplicación nativa de PACS, ayudando a eliminar el costo y la recesión de una estación de trabajo dedicada. Marcadores específicos a marcadores anatómicos, presentación de imagen 3D con PowerViewer de Carestream, esta segmentación semiautomática de lesión ofrece evaluación precisa de la lesión y seguimiento en tiempo.

* Pending 510(k) clearance.

VENTAJAS A LA VISTA:

- Brinda administración semiautomática de la lesión como una herramienta clínica nativa de PACS
- Acepta los resultados del examen previo como imágenes de referencia de terceros PACS y de numerosas modalidades
- Aumenta la productividad mediante la simplificación de segmentación y análisis
- PowerViewer proporciona datos volumétricos, simplificando el proceso de comparación entre diferentes conjuntos de datos
- Marcadores; soporta seguimiento de Oncología, así como, seguimiento de Anatomía general con el tiempo
- Capacidad Incrustada – no requiere una estación de trabajo dedicada



Una Nueva y Poderosa Herramienta para el Manejo de Lesiones

Nuestra nueva aplicación de gestión de la lesión está diseñada para mejorar la evaluación de pacientes oncológicos. Cuando el radiólogo lee el examen actual, la información y otros datos relevantes para el diagnóstico actual están inmediatamente disponibles y claramente mostrados para propósitos de comparación entre previa y la base. Esta comparación de datos precisos proporciona localización, medidas y datos de seguimiento – ayudando a eliminar inexactitudes causadas por variación subjetiva. Además, pueden servir como marcador de resultados que incluyen comentarios y datos para una fácil referencia futura.

Mejorada Atención al Paciente

Gestión de la lesión que mejora el nivel de cuidado que médico puede proporcionar. Capacidades de medición de las características que pueden mostrar si una lesión es de crecimiento o de contracción – y permite el seguimiento continuo de la tendencia en el tiempo. Los médicos pueden apreciar el valor ampliado de informes e imágenes de Oncología integral de acuerdo a estándares aceptables de la industria como RECIST (Respuesta Evaluación Criterios en Tumores sólidos). Informes de imagen de Oncología consistente y estandarizada que ayuda a comunicación y colaboración entre médicos.

Aumenta Productividad y Reduce Costos

Esta aplicación de gestión de lesiones puede generar un ahorro, no sólo en sus instalaciones, sino en tiempo y dinero. En primer lugar, porque es

una herramienta incrustada, evita la necesidad de estaciones de trabajo adicionales dedicados como equipo de la capital. La aplicación también representa un nuevo servicio que puede ofrecer, así como, una nueva fuente de ingresos. Finalmente, el funcionamiento semiautomático y la precisión mejorada brindan a los médicos resultados de examen de imagen más claros y más significativos en menos tiempo; aumenta su productividad.

CARESTREAM Vue para Radiología

La revisión de trabajo de radiología es compleja y requiere soluciones intuitivas para todos los usuarios finales. Carestream adoptó una filosofía de "una estación de trabajo" cuando diseñamos nuestra solución RIS + PACS + informes de próxima generación, integrada. CARESTREAM RIS de Vue mejora el trabajo de radiología economizando + automatizando.

El proceso de diagnóstico del paciente desde la entrada de la orden a la distribución de resultados, reduciendo errores y mejorando la atención al paciente.

CARESTREAM PACS de Vue proporciona un espacio único de trabajo con las herramientas clínicas y radiólogos y médicos de aplicaciones encuentran convenientes los informes locales y remotos. Las características de sistema avanzado de visualización, postprocesamiento en 3D, dictado y resultados críticos de notificación. Y ahora, PACS incluye así nuestra aplicación de gestión de lesión. Optimizar la productividad y maximizar su inversión en imágenes con Vue para Radiología y sus muchas herramientas nativas de avanzada tecnología.



www.carestream.com/lesion