

# CS 3D Imaging

Descubra lo que el software CS 3D Imaging puede hacer por usted.

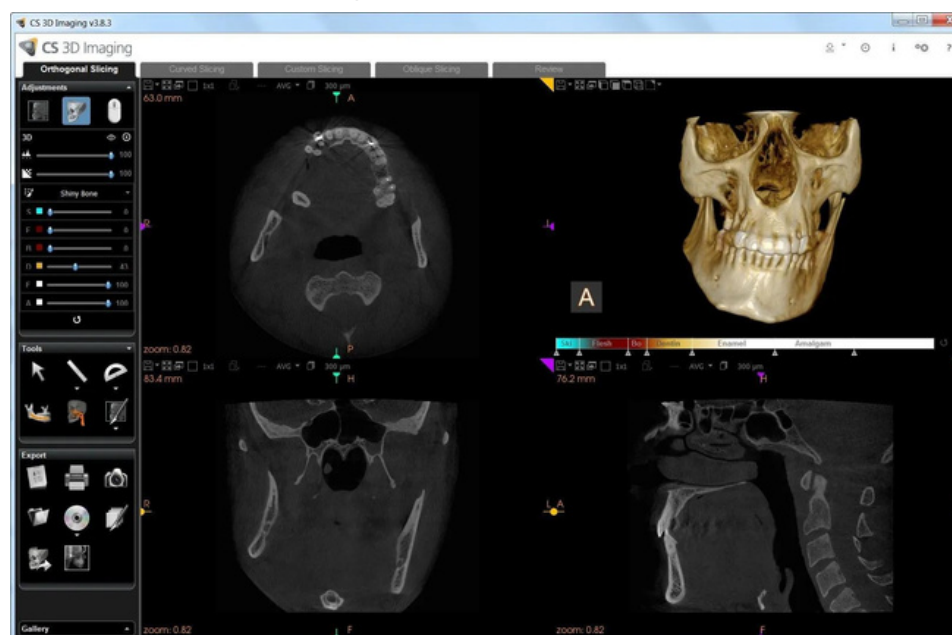
# CS 3D Imaging

Con funciones y aplicaciones avanzadas, el programa fácil de usar está diseñado para mejorar las capacidades de planificación de diagnóstico y tratamiento y mejorar la comunicación con el paciente.

## Se adapta a sus necesidades.

El software CS 3D Imaging está diseñado para integrarse en su flujo de trabajo actual con cambios mínimos requeridos.

- Úselo como un programa independiente o con el software de administración de su práctica de CS.
- Elija entre una serie de módulos complementarios para abordar las necesidades específicas de su práctica.
- Comparta imágenes y colabore con referencias con el visor de imágenes 3D.
- Personalice la apariencia de sus imágenes para mejorar la eficiencia del examen.



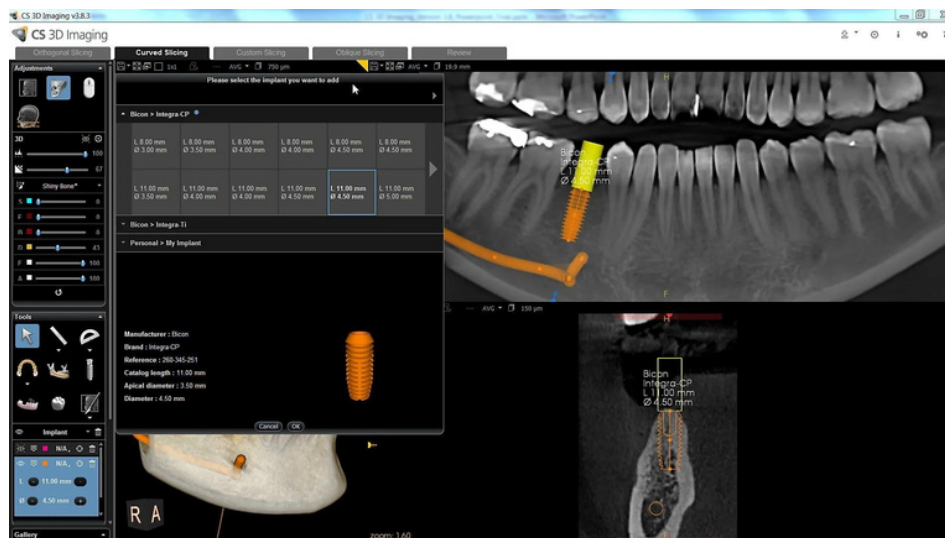
# CS 3D Imaging

**Elija los módulos complementarios adecuados para sus necesidades.**

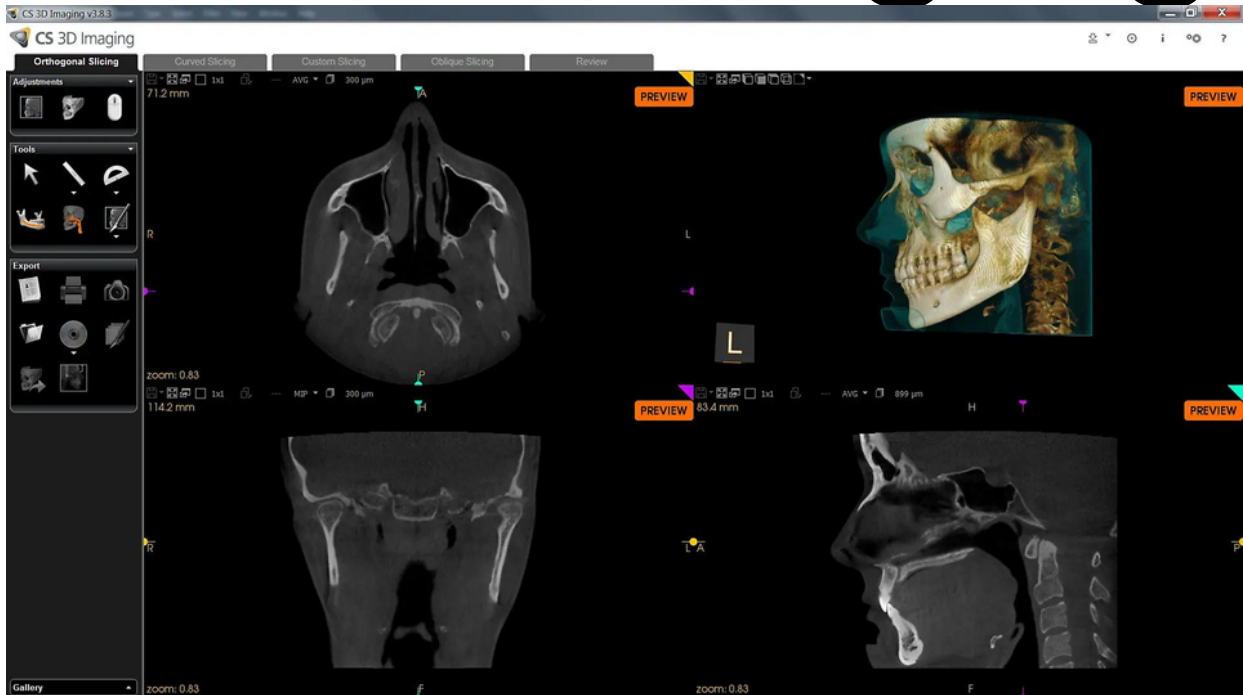
Amplíe las capacidades del software CS 3D Imaging con módulos adicionales especializados que cubren una variedad de sus necesidades de diagnóstico.

- **Planificación de implantes impulsada por prótesis:** aproveche un flujo de trabajo totalmente digital que utiliza un enfoque de corona hacia abajo para maximizar los resultados del tratamiento y garantizar la precisión.
- **CS Connect:** envíe datos de impresión directamente a los laboratorios para restauraciones CAD / CAM.
- **Software de rastreo automático:** convierta sus imágenes cefalométricas en trazados en solo 90 segundos con nuestro exclusivo programa de software de rastreo automático.
- **CS Airway\*:** segmente fácilmente las vías respiratorias con solo unos pocos clics y visualice las construcciones de las vías respiratorias con mayor claridad.

\* No compatible con la familia CS 8100 3D



# CS 3D Imaging



## Acceso único a imágenes CBCT.

Acceda fácilmente a todas sus imágenes CBCT e información del paciente desde una única base de datos de pacientes. CS 3D Imaging almacena todos los datos que necesita en una ubicación central para una mayor eficiencia y un flujo de trabajo más rápido.

- Revise y organice imágenes con menos clics.
- La interfaz intuitiva facilita la navegación.
- Guarde y recupere instantáneamente todas las imágenes asociadas con un tratamiento con la función de contexto.

# CS 3D Imaging



## Herramientas robustas de diagnóstico y planificación.

El software CS 3D Imaging está diseñado para brindarle una serie de herramientas de planificación de diagnóstico y tratamiento que están diseñadas para cubrir todas las necesidades de su consultorio, sean las que sean.

# CS 3D Imaging

## Herramientas robustas de diagnóstico y planificación.

### Endodoncia

- Imágenes 3D de alta resolución de hasta 75 micrones.
- Las imágenes detalladas ayudan a visualizar anatomías complejas y canales / traumatismos difíciles de encontrar.
- Analizar la reabsorción radicular interna y externa.
- Evaluar las fracturas radiculares, evaluar la morfología del conducto y diagnosticar la patosis endodóntica.
- Proporcione imágenes claras para respaldar las recomendaciones de tratamiento y mejorar la aceptación de casos.

### Ortodoncia

- CBCT de dosis baja complementa las imágenes panorámicas/cefalométricas 2D.
- Analizar la simetría esquelética y planificar el tratamiento quirúrgico ortogénético.
- Evaluar ATM y oclusión.
- Analizar las vías respiratorias superiores.
- Planificar la colocación de dispositivos de anclaje temporal.

# CS 3D Imaging

**Herramientas robustas de diagnóstico y planificación.**

## Planificación de implantes

- La biblioteca completa de implantes incluye más de 50 fabricantes internacionales.
- Medidas precisas con una proporción de 1:1
- Numerosas opciones de campo de visión cubren todas las indicaciones de implantes.
- Cree guías quirúrgicas con software de terceros.
- Evaluar la calidad / cantidad de hueso y localizar obstáculos anatómicos.

## Cirugía Oral y Maxilofacial

- Identificar las variables necesarias para realizar cirugías OMS con más éxito.
- Definir el protocolo quirúrgico para extracciones de dientes impactados y otros procedimientos.
- Realizar evaluaciones pre y postoperatorias.
- Visualizar quistes y lesiones periapicales.