

CS 9600

Versatilidad y facilidad de uso de primera calidad.

Un potente escáner CBCT 5 en 1 con la gama más amplia de tamaños de volumen, la familia CS 9600 es ideal para profesionales dentales, radiólogos y especialistas en otorrinolaringología que buscan la máxima precisión y versatilidad.



Más inteligente y optimizado que nunca

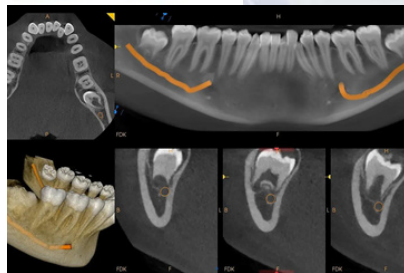
Con el nuevo módulo de exploración cefalométrica y otras innovaciones, el sistema CBCT más inteligente del mundo es ahora **más sofisticado y versátil que nunca**. CS 9600 redefine la calidad y el uso, lo que lo convierte en el sistema de adquisición de imágenes idóneo para los profesionales dentales y especialistas que desean obtener el máximo nivel de precisión.

Ventajas

Escáner 5 en 1 ampliable, diseñado para crecer al ritmo de la consulta.



Innovaciones inteligentes que mejoran la precisión en cada examen.



Posicionamiento basado en inteligencia artificial que ayuda a conseguir resultados consistentes sin esfuerzo.



Imágenes nítidas con artefactos y ruido reducidos.

Rango más amplio de tamaños de volumen con hasta 14 campos de visión.